

Contacting Dell

To contact Dell for sales, technical support, or customer service issues, go to dell.com/ContactDell

Sådan kontakter du Dell

Kontakt Dell angående salg, teknisk support eller kundeservice på dell.com/ContactDell

Yhteyden ottaminen Delliin

Jos haluat saada yhteyden Delliin myyntiedustajaan, tekniseen tukeen tai asiakaspalveluun, käy osoitteessa dell.com/ContactDell

Kontakte Dell

Hvis du ønsker å kontakte Dell angående salg, teknisk kundestøtte eller kundeserviceproblemer, kan du gå til dell.com/ContactDell

Kontakta Dell

För att kontakta Dell om frågor om försäljning, tekniskt stöd eller kundtjänst, gå till dell.com/ContactDell

More Information

For regulatory and safety best practices, see dell.com/regulatory_compliance

Yderligere information

For forordninger og bedste fremgangsmåder for sikkerhed henvises til dell.com/regulatory_compliance

Lisätietoja

Tietoja säädösten noudattamisesta ja parhaista käytännöistä: dell.com/regulatory_compliance

Mer informasjon

For gode forskrifts- og sikkerhetsrutiner, se dell.com/regulatory_compliance

Mer information

För bästa praxis när det gäller föreskrifter och säkerhet, se dell.com/regulatory_compliance

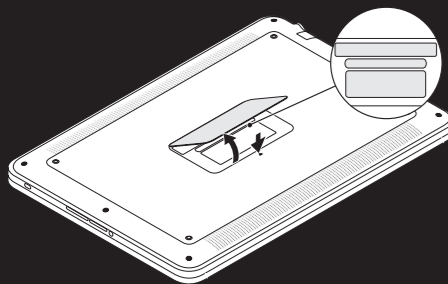
Service Tag/Regulatory Labels

Service Tag/Forordningsetiketter

Service Tag -tunnus / arvokilpi

Serviceemerke/forskriftsetiketter

Serviceetag/Regulatoriska etiketter



Información para la NOM, o Normal

Oficial Mexicana (solo para México)

La siguiente información se proporciona en los dispositivos descritos en este documento de acuerdo a los requisitos de la Normal Oficial Mexicana (NOM):

Importador:

Dell México S.A. de C.V.

Paseo de la Reforma 2620 – Flat 11°

Col. Lomas Altas

11950 México, D.F.

Número de modelo reglamentario: P30G

Voltaje de entrada: 100 VCA–240 VCA

Corriente de entrada (máxima): 1.70 A

Frecuencia de entrada: 50 Hz–60 Hz

Corriente de salida: 3,34 A/4,62 A

Voltaje de salida: 19,5 VDC

© 2012 Dell Inc.

Dell™, the DELL logo, and XPS™ are trademarks of Dell Inc. Windows® is either a trademark or registered trademark of Microsoft Corporation in the United States and/or other countries.

Regulatory model: P30G | Type: P30G001

Computer model: XPS L421X

© 2012 Dell Inc.

Dell™, DELL-logoet og XPS™ er varemærker, som tilhører Dell Inc. Windows® er enten et varemærke eller registreret varemærke, som tilhører Microsoft Corporation i USA og/eller andre lande.

Forordningsmodel: P30G | Type: P30G001

Computermodel: XPS L421X

© 2012 Dell Inc.

Dell™, DELL-logo ja XPS™ ovat Dell Inc:n tavaramerkkejä. Windows® on Microsoft Corporationin tavaramerkki tai rekisteröity tavaramerkki Yhdysvalloissa ja/tai muissa maissa.

Virallinen malli: P30G | Tyyppi: P30G001

Tietokonehalli: XPS L421X

© 2012 Dell Inc.

Dell™, DELL-lohorn og XPS™ er varemærker tilhørende Dell Inc. Windows® er enten et varemærke eller et registreret varemærke tilhørende Microsoft Corporation i USA og/eller andre land.

Forskriftsmodell: P30G | Type: P30G001

Datamaskinmodell: XPS L421X

© 2012 Dell Inc.

Dell™, DELL-logotypen och XPS™ är varumärken som ägs av Dell Inc. Windows® är antingen ett varumärke eller ett registrerat varumärke som ägs av Microsoft Corporation i USA och/eller andra länder.

Regulatorisk modell: P30G | Typ: P30G001

Datormodell: XPS L421X



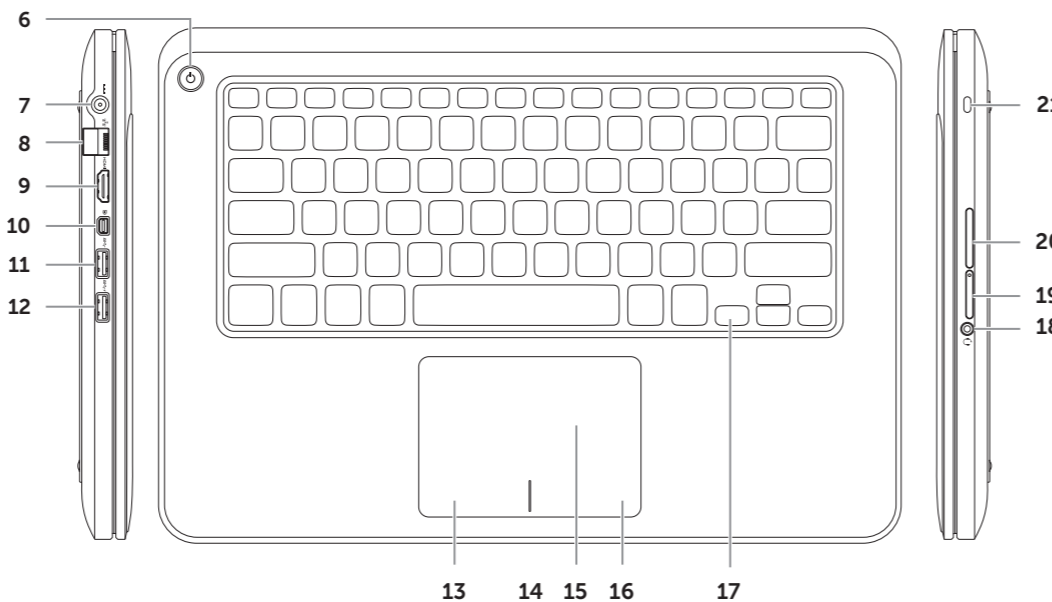
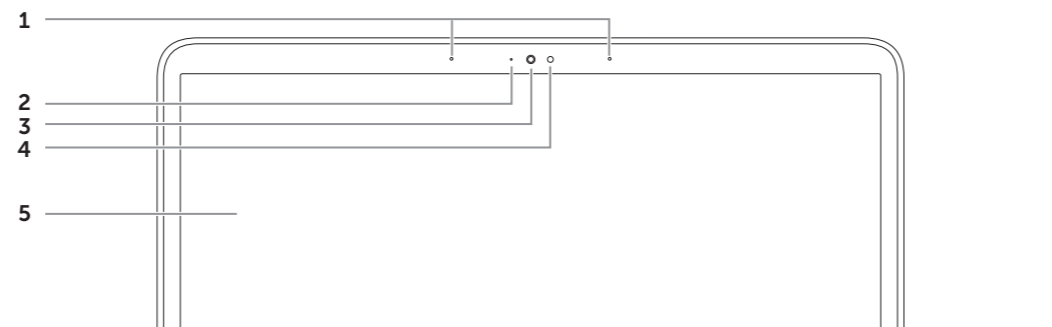
0WT9PFA00

Printed in Poland

2012 - 07

Computer Features

Computerfunktioner | Tietokoneen ominaisuudet | Datamaskinfunksjoner | Datorfunktioner



1. Digital microphones (2)
2. Camera-status light
3. Camera
4. Ambient-light sensor
5. Display
6. Power button
7. Power-adapter port
8. Network port
9. HDMI port
10. Mini DisplayPort
11. USB 3.0 port
12. USB 3.0 port with PowerShare
13. Left-click area
14. Power/Battery-status light
15. Touchpad
16. Right-click area
17. Backlit keyboard
18. Headphone/Microphone combo port
19. SIM-card slot (optional)
20. 3-in-1 media-card reader
21. Security-cable slot

1. Digitalet mikrofoner (2)
2. Kamera statusdiode
3. Kamera
4. Omgivende lyssensor
5. Skærm
6. tænd/sluk-knap
7. Strømadapter-stik
8. Netværksstik
9. HDMI-port
10. Mini DisplayPort
11. USB 3.0-stik
12. USB 3.0-stik med PowerShare
13. Venstreklik område
14. Strøm/Batteri statusdiode
15. Berøringsplade
16. Højreklik område
17. Baggrundsbelyst tastatur
18. Hovedtelefon/Mikrofon-kombostik
19. SIM-kortstik (valgfrit)
20. 3-i-1-mediekortlæser
21. Stik til sikkerhedskabel

1. Digitaaliset mikrofonit (2)
2. Kameran tilan merkkivalo
3. Kamera
4. Ympäristön valoisuuden tunnistin
5. Näyttö
6. virtapainike
7. Virtamuuntajan liitin
8. Verkkoportti
9. HDMI-portti
10. Mini DisplayPort
11. USB 3.0 -portti
12. USB 3.0 -portti, jossa PowerShare
13. Vasen napsautusalue
14. Virran ja akun tilamerkkivalo
15. Kosketuslevy
16. Oikea napsautusalue
17. Taustavalaistu näppäimistö
18. Mikrofoni/kuuloke-yhdistelmäliitin
19. SIM-korttipaikka (valinnainen)
20. Kolmipaikkainen mediakortinlukija
21. Suojavaijerin paikka

1. Digitalet mikrofoner (2)
2. Kamerastatuslampe
3. Kamera
4. Omgivende lyssensor
5. Skjerm
6. Av/på-knapp
7. Strømadapterport
8. Nettverksport
9. HDMI-port
10. Mini Display-port
11. USB 3.0-port
12. USB 3.0-port med PowerShare
13. Venstreklikkområde
14. Strøm-/batteristatuslampe
15. Styreplate
16. Høyreklikkområde
17. Bakgrunnsopplyst tastatur
18. Kombinasjonsport for hodetelefon/mikrofon
19. SIM-kortspor (ekstraustyr)
20. 3-i-1-mediekortleser
21. Sikkerhetskabelspor

1. Digitaal mikrofoner (2)
2. Lampa för kamerastatus
3. Kamera
4. Sensor för omgivningsljus
5. Visning
6. Power-knapp
7. Port för strömadapter
8. Nätverksport
9. HDMI-port
10. Mini Display-port
11. USB 3.0-port
12. USB 3.0-port med PowerShare
13. Område för vänsterklick
14. Lampa för ström-/batteristatus
15. Tryckplatta
16. Område för högerklick
17. Bakgrundsopplyst tangentbord
18. Kombiport för hörlurar/mikrofoner
19. Jack för SIM-kort (tillval)
20. 3-i-1 mediakortsläsare
21. Jack för säkerhetskabel

XPS

14

Quick Start Guide

Hurtig startguide | Pikaopas

Hurtigstartveiledning | Snabbstartguide



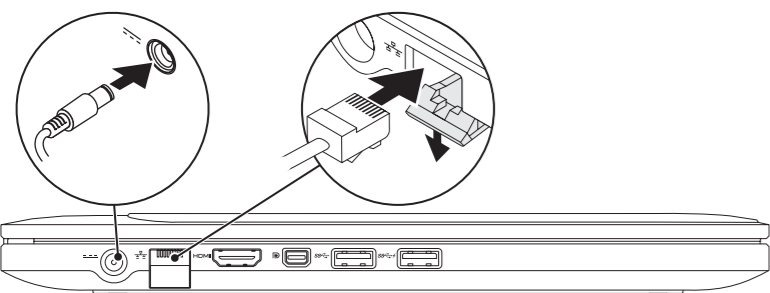
1 Connect the network cable (optional) and the power adapter

Tiislut netværkskablet (valgfrit) og strømadapteren

Kytke verkkokaapeli (valinnainen) ja verkkolaite

Koble til nettverkskabelen (ekstrautstyr) og strømadapteren

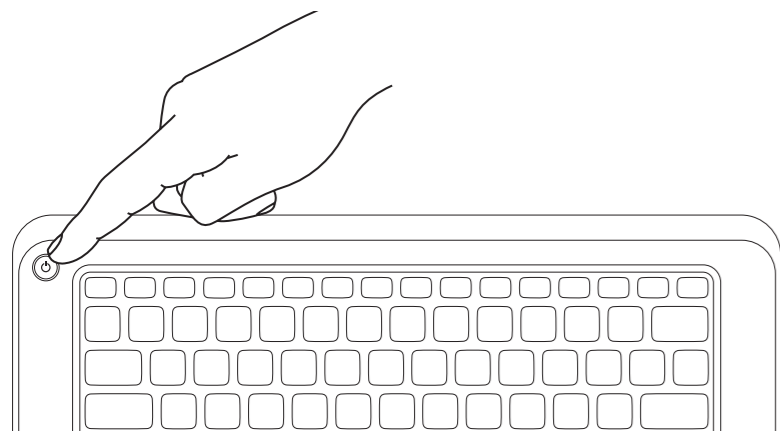
Anslut nätverkskabeln (tillval) och strömadaptern



2 Press the power button

Tryk på tænd/sluk-knappen | Paina virtapainiketta

Trykk på strømknappen | Tryck på strömknappen



3 Complete Windows setup

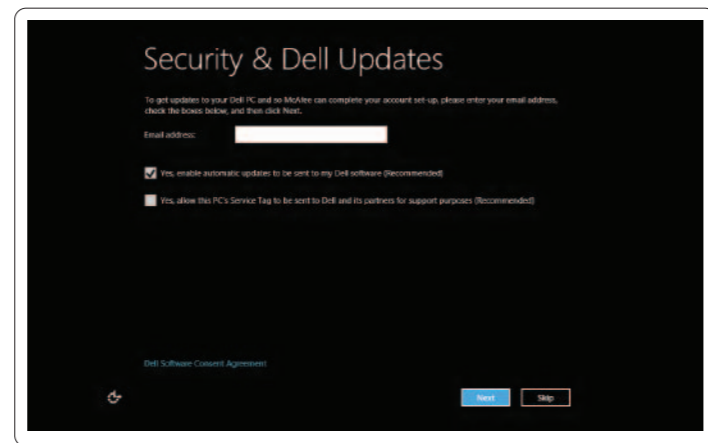
Fuldfør Windows Installation | Täydennä Windows-asennus

Fullfør Windows-konfigurasjon | Komplet Windows-inställning

Enable security

Aktivér sikkerhed | Ota suojaustoiminnot käyttöön

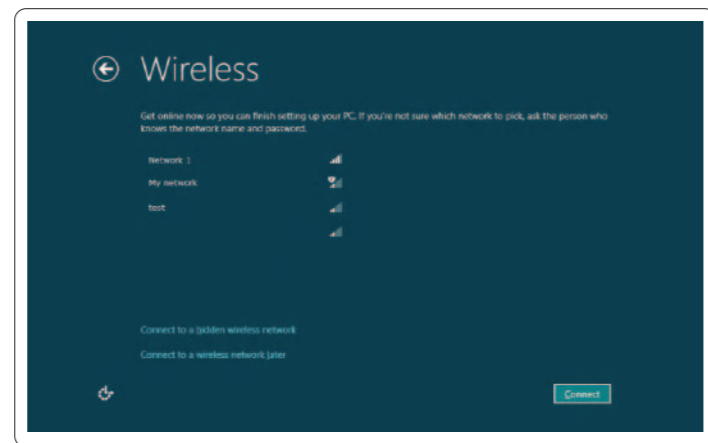
Aktiver sikkerhet | Aktivera säkerhet



Configure wireless (optional)

Konfigurér trådløs (valgfrit) | Määritä langaton verkko (valinnainen)

Konfigurer trådløs (ekstrautstyr) | Konfigurera trådlös (tillval)



Windows 8

Tiles | Felter | Tiles | Ruter | Ruudut



Scroll to access more tiles

Rull for at få adgang til flere felter

Vieritä esiin lisää ruutuja

Rull for å åpne flere ruter

Scroll to access more tiles

Resources | Ressourcer | Resources | Ressorser | Resurssit



Getting started

Kom godt i gang

Aloitusopas

Komme i gang

Getting started

My Dell Support Center

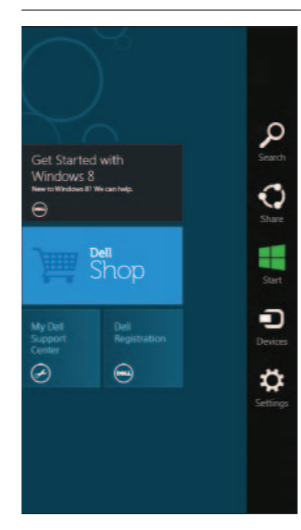
Mit Dell Support Center

Dell-tukikeskus

Mitt Dell kundestøttesenter

Mitt Dell Support Center

Charms sidebar | Symbol-sidepanel | Charms-sivupalkki | Verktøysidepanel | Sidopanelen för charmer



Swipe from right edge of the touchpad

Stryk fra berøringspladens højre kant

Sipaise kosketuslevyn oikeasta reunasta

Stryk fra høyre kant av styreplaten

Svep från pekplattans högra sida



Point mouse to lower- or upper-right corner

Peg musen til nedre eller øvre højre hjørne

Osoita hiirellä oikeaa ala- tai yläkulmaa

Pek musen fra nedre til øvre høyre hjørne

Peka med musen till det övre eller undre högra hörnet

Function Keys

Funktionstaster | Toimintonäppäimet | Funksjonstaster | Funktionstanger

	Switch to external display	Skift til eksternt display Vaihda ulkoiseen näyttöön Bytt til ekstern skjerm Byt till extern visning
	Turn off/on wireless	Slå trådløs fra/til Katkaise/muodosta langaton yhteys Slå trådløs av/på Stäng av/sätt på trådlös
	Show battery meter	Vis batterimåler Näytä akkumittari Vis batterimåler Visa batterimätare
	Decrease brightness	Sænk lysstyrken Vähennä kirkkautta Reduser lysstyrke Minska ljusstyrka
	Increase brightness	Øg lysstyrken Lisää kirkkautta Øk lysstyrke Öka ljusstyrka
	Toggle keyboard backlight	Slå tastaturets baggrundsbelysning til/fra Syytä/sammuta näppäimistön taustavalo Slå tastaturbaklys av/på Växla bakgrundslys för tangentbord
	Play previous track or chapter	Afspil forrige lydspor eller kapitel Toista edellinen raita tai jakso Spill forrige spor eller kapittel Spela upp föregående spår eller kapitel
	Play/Pause	Afspil/Pausestop Toista/tauko Spill/pause Spela/Pausa
	Play next track or chapter	Afspil næste lydspor eller kapitel Toista seuraava raita tai jakso Spill neste spor eller kapittel Spela upp nästa spår eller kapitel
	Decrease volume level	Skru lyden ned Pienennä äänenvoimakkuutta Reduser volumnivå Minska volymnivå
	Increase volume level	Skru lyden op Suurena äänenvoimakkuutta Øk volumnivå Öka volymnivå
	Mute audio	Slå lyd fra Mykistä äänet Demp lyd Tysta audio